

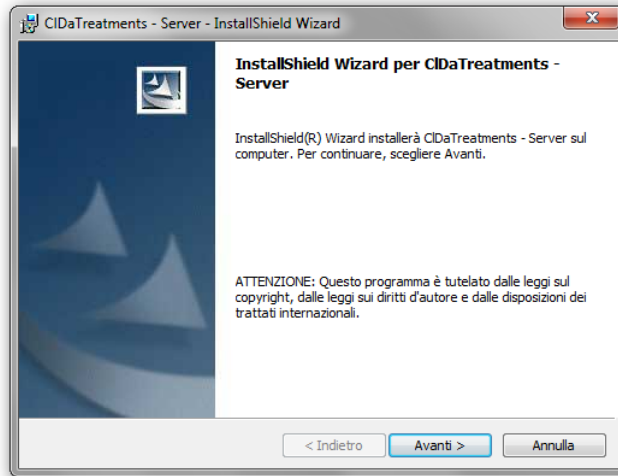
Readme

Il programma è già configurato per essere eseguito su 11 computer, 1 server e 10 client.

INSTALLAZIONE

SERVER

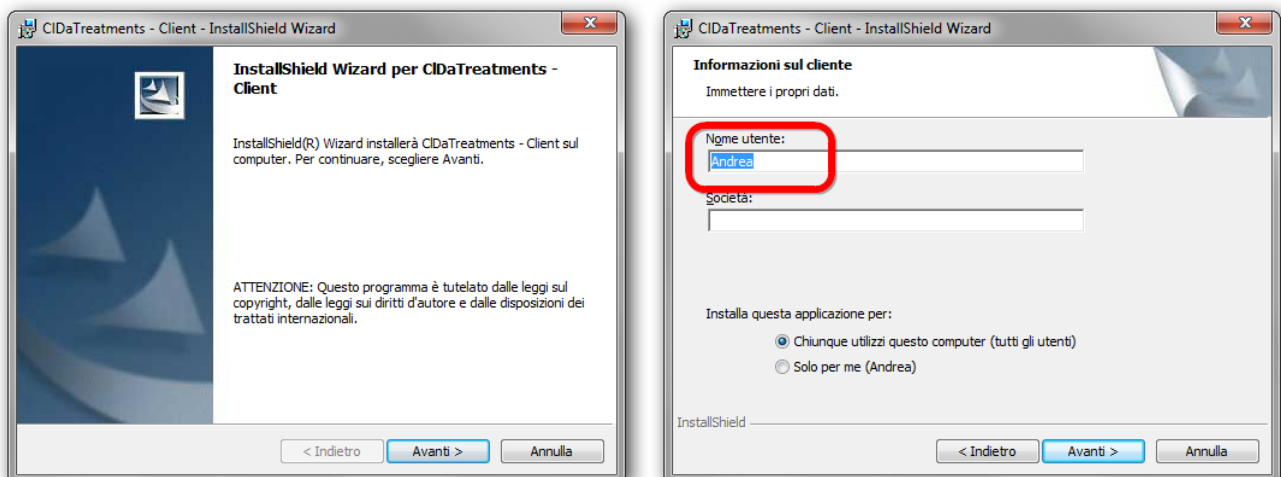
Avviare sul computer server il programma d'installazione setup.exe presente all'interno della cartella Server.



Seguire le indicazioni a video accettando tutte le impostazioni di default.

CLIENT

Avviare su ciascuno dei computer client il programma di installazione setup.exe presente all'interno della cartella Client.



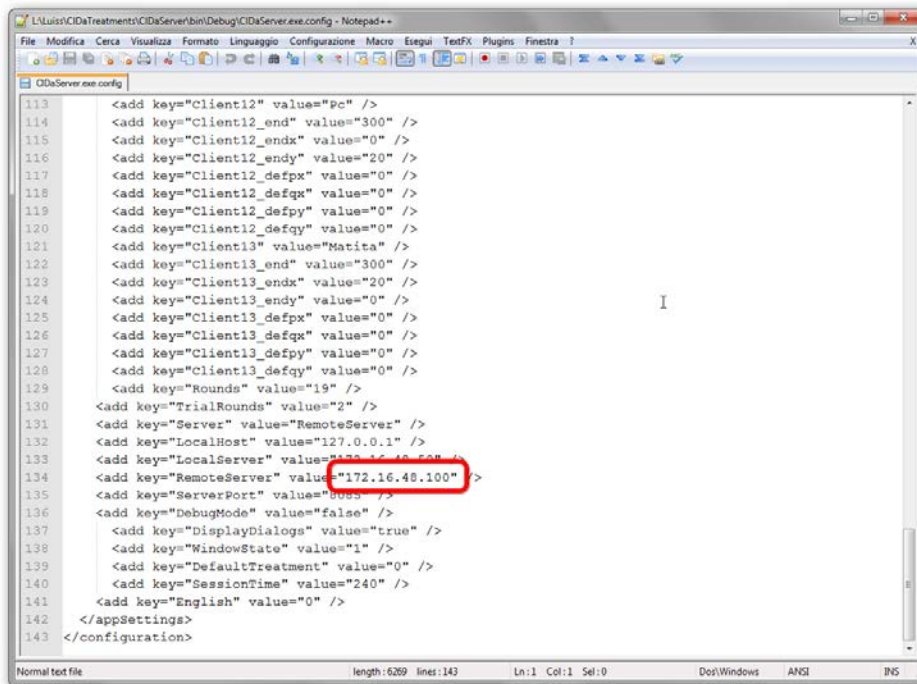
Seguire le indicazioni a video accettando tutte le indicazioni di default ma inserendo nella casella Nome utente uno dei 10 nomi già configurati nel programma server: Cacciavite, Casa,CD, Cellulare, Chiave, Clessidra, Cubo, Floppy, Fotografia, Goccia.

ATTENZIONE: non utilizzare lo stesso nome su più di un computer client.

CONFIGURAZIONE

SERVER

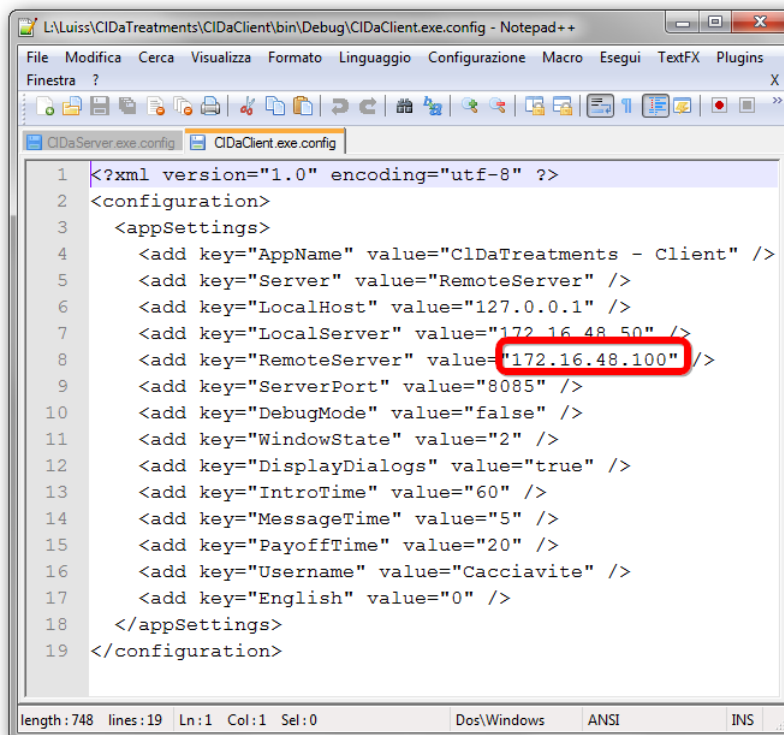
Aprire con un editor di testi il file CIDAserver.exe.config situato all'interno della cartella d'installazione del programma e modificare il valore della voce RemoteServer inserendo l'indirizzo IP del computer Server.



```
113 <add key="Client12" value="Pc" />
114 <add key="Client12_end" value="300" />
115 <add key="Client12_endx" value="0" />
116 <add key="Client12_endy" value="20" />
117 <add key="Client12_defpx" value="0" />
118 <add key="Client12_defqx" value="0" />
119 <add key="Client12_defpy" value="0" />
120 <add key="Client12_defqy" value="0" />
121 <add key="Client13" value="Matita" />
122 <add key="Client13_end" value="300" />
123 <add key="Client13_endx" value="20" />
124 <add key="Client13_endy" value="0" />
125 <add key="Client13_defpx" value="0" />
126 <add key="Client13_defqx" value="0" />
127 <add key="Client13_defpy" value="0" />
128 <add key="Client13_defqy" value="0" />
129 <add key="Rounds" value="19" />
130 <add key="TrialRounds" value="2" />
131 <add key="Server" value="RemoteServer" />
132 <add key="LocalHost" value="127.0.0.1" />
133 <add key="LocalServer" value="172.16.48.50" />
134 <add key="RemoteServer" value="172.16.48.100" />
135 <add key="ServerPort" value="8085" />
136 <add key="DebugMode" value="false" />
137 <add key="DisplayDialogs" value="true" />
138 <add key="WindowState" value="1" />
139 <add key="DefaultTreatment" value="0" />
140 <add key="SessionTime" value="240" />
141 <add key="English" value="0" />
142 </appSettings>
143 </configuration>
```

CLIENT

Aprire con un editor di testi il file CIDAclient.exe.config situato all'interno della cartella d'installazione del programma e modificare il valore della voce RemoteServer inserendo l'indirizzo IP del computer Server.



```
1 <?xml version="1.0" encoding="utf-8" ?>
2 <configuration>
3   <appSettings>
4     <add key="AppName" value="CIDA Treatments - Client" />
5     <add key="Server" value="RemoteServer" />
6     <add key="LocalHost" value="127.0.0.1" />
7     <add key="LocalServer" value="172.16.48.50" />
8     <add key="RemoteServer" value="172.16.48.100" />
9     <add key="ServerPort" value="8085" />
10    <add key="DebugMode" value="false" />
11    <add key="WindowState" value="2" />
12    <add key="DisplayDialogs" value="true" />
13    <add key="IntroTime" value="60" />
14    <add key="MessageTime" value="5" />
15    <add key="PayoffTime" value="20" />
16    <add key="Username" value="Cacciavite" />
17    <add key="English" value="0" />
18  </appSettings>
19 </configuration>
```

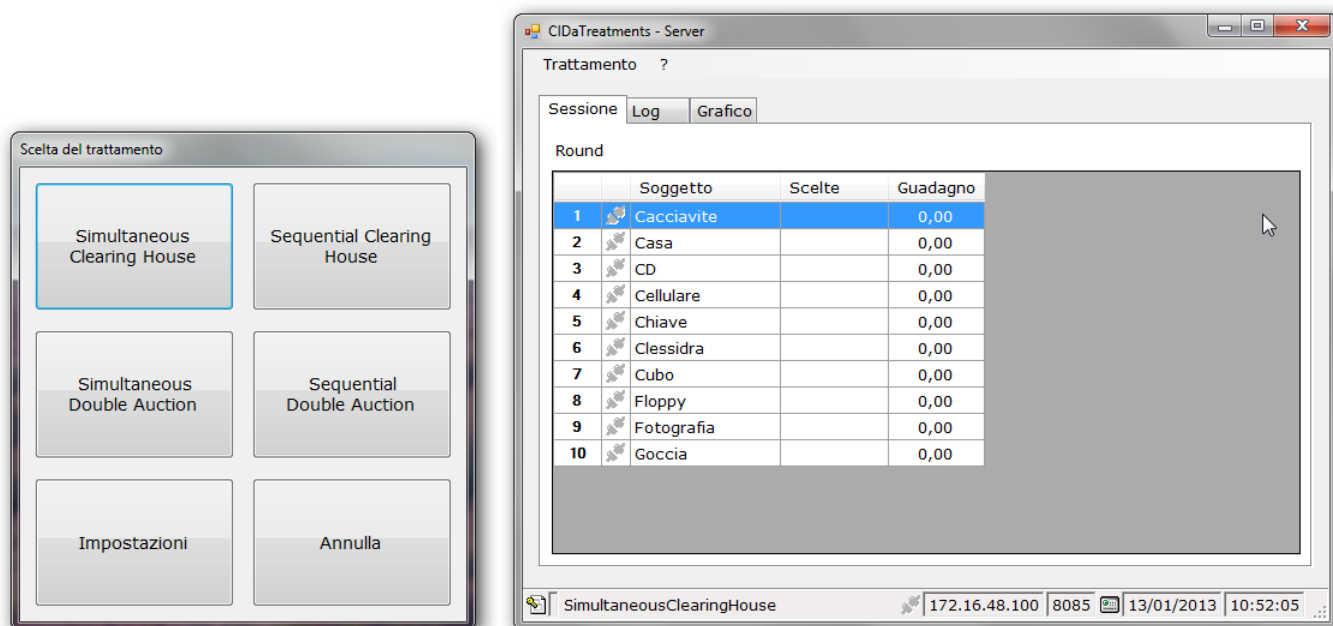
ATTENZIONE: l'indirizzo IP inserito nel file di configurazione di ciascun programma Client deve essere lo stesso di quello inserito nel file di configurazione del programma Server.

AVVIO

SERVER

Avviare il programma dal collegamento creato sul desktop o in alternativa dal menù avvio.

Scegliere una delle quattro tipologie di trattamento e attendere che tutti i client siano connessi.



Avviare il trattamento dal menù Trattamento.

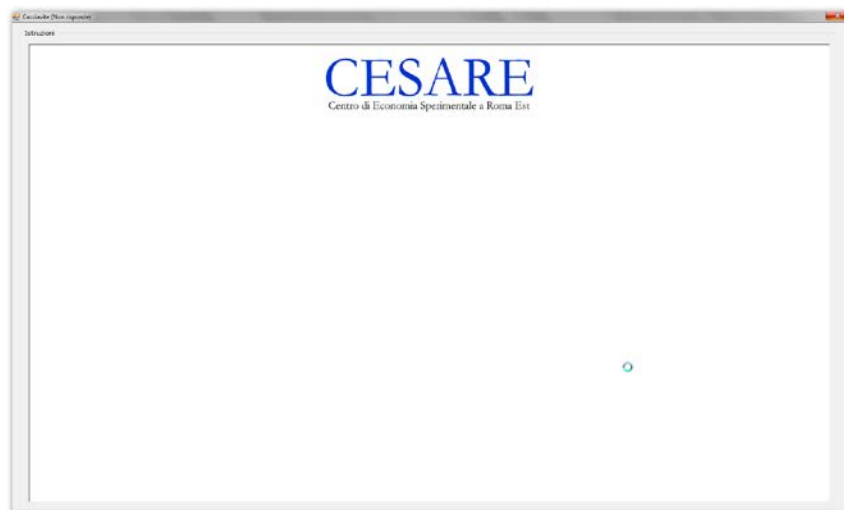
Alla fine del trattamento è possibile recuperare tutti i dati nel file CIDaTreatments.mdb all'interno della cartella Data situata nella cartella di installazione del programma.

CLIENT

Avviare il programma dal collegamento creato sul desktop o in alternativa dal menù avvio.

Attendere che si stabilisca la connessione con il server.

Attendere l'avvio del trattamento.



Seguire le istruzioni dell'esperimento.